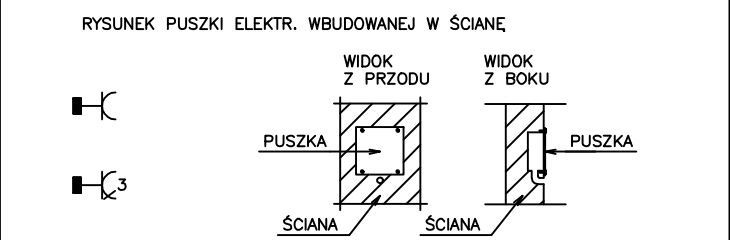


- OZNACZENIA:**
- WODA ZIMNA
 - WODA CIEPŁA
 - WODA ZIMNA UZDATNIONA
 - ODPIŁYW
 - KRATKA ŚCIEKOWA
 - KRAN ZE ZŁĄCZKĄ DO WĘZA
 - GNIAZDO WTYKOWE 1–FAZOWE (przewód 3–żyłowy)
 - GNIAZDO WTYKOWE 3–FAZOWE (przewód 5–żyłowy)
 - PRZYŁĄCZE HERMETYCZNE ELEKTRYCZNE 1–FAZOWE (PUSZKA Z LISTWĄ ZACISKOWĄ WBUDOWANA W ŚCIANĘ)
 - PRZYŁĄCZE HERMETYCZNE ELEKTRYCZNE 3–FAZOWE (PUSZKA Z LISTWĄ ZACISKOWĄ WBUDOWANA W ŚCIANĘ)
 - PODEJŚCIE ELEKTRYCZNE JEDNO FAZOWE (WYPUST Z PODŁOGI W OSŁONIE (h=5cm) +2m ZAPAS KABLA) PRZEWÓD ELEKTRYCZNY TYPU ELASTYCZNA LINKA
 - PODEJŚCIE ELEKTRYCZNE TRZY FAZOWE (WYPUST Z PODŁOGI W OSŁONIE (h=5cm) +2m ZAPAS KABLA) PRZEWÓD ELEKTRYCZNY TYPU ELASTYCZNA LINKA
 - PODEJŚCIE ELEKTRYCZNE JEDNO FAZOWE (WYPUST ZE ŚCIANY W OSŁONIE GUMOWEJ +1.5m ZAPAS KABLA) PRZEWÓD ELEKTRYCZNY TYPU ELASTYCZNA LINKA
 - PODEJŚCIE ELEKTRYCZNE TRZY FAZOWE (WYPUST ZE ŚCIANY W OSŁONIE GUMOWEJ +1.5m ZAPAS KABLA) PRZEWÓD ELEKTRYCZNY TYPU ELASTYCZNA LINKA
 - WYPUST Z SUFITU (+ 2m ZAPAS KABLA) JEDNO FAZOWE PRZEWÓD ELEKTRYCZNY TYPU ELASTYCZNA LINKA
 - WYPUST Z SUFITU (+ 2m ZAPAS KABLA) TRZY FAZOWE PRZEWÓD ELEKTRYCZNY TYPU ELASTYCZNA LINKA
 - WYŁĄCZNIK JEDNOFAZOWY
 - WYŁĄCZNIK TRÓJFAZOWY
 - GAZ
 - ZAWÓR "A" WODA DO URZĄDZEŃ PO ZMIĘKCZENIU PRZEZ STACJĘ UZD.



UWAGA!!!

Wymiary podane w (cm)

Przewidzieć uziemienie dla mebli i urządzeń

PA – wyrównanie potencjałów – listwa uziemiająca

H – wysokość przyłączy (cm) liczona od górnej krawędzi gotowej posadzki

Przewidzieć otwór montażowy do wprowadzenia urządzeń

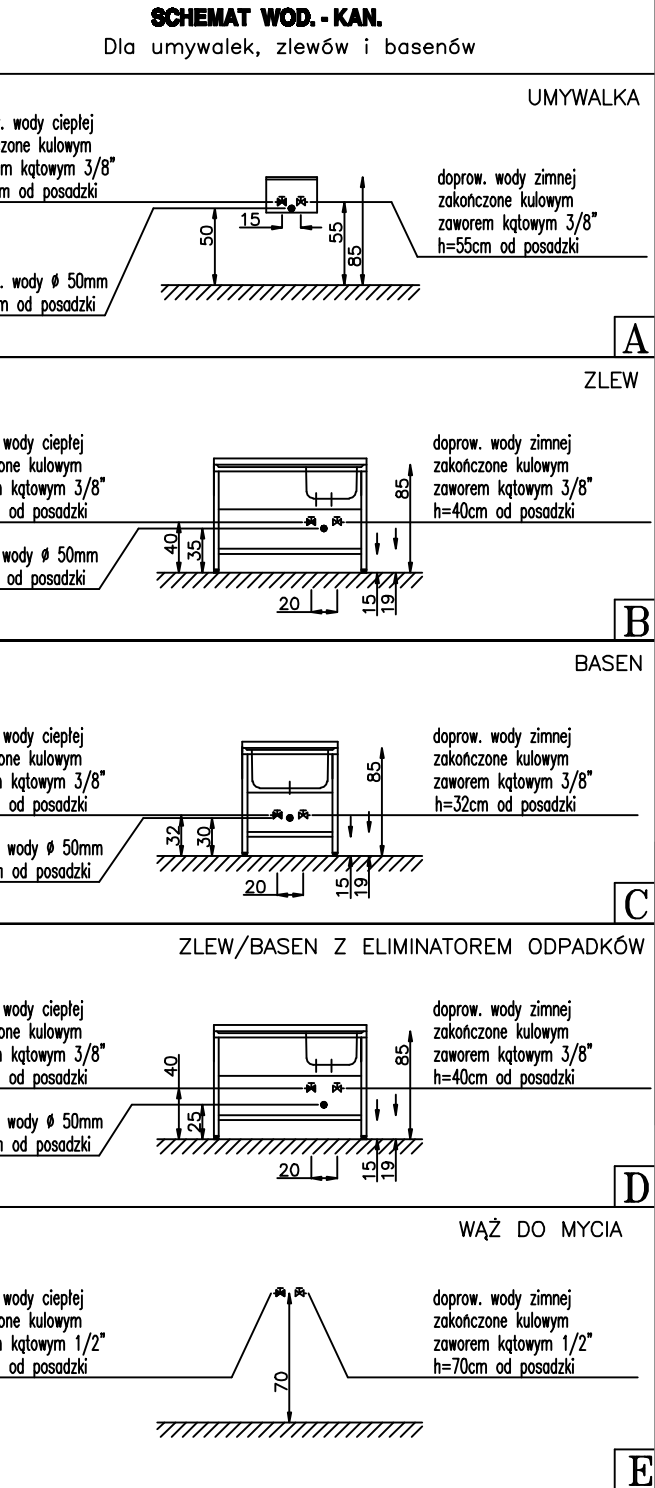
Przewidzieć gniazda do celów porządkowych

Przyłącza mediów traktować jako wytyczne dla branż projektowych

Przewidzieć wzmocnienia ściennie dla mebli i urządzeń wiszących


Wszystkie odpływy kanalizacyjne do urządzeń technologicznych powinny być zaszyfonowane

Przewidzieć wentylację mechaniczną dla pomieszczeń magazynowych (przeznaczonych na urządzenia chłodnicze) z bezwzględny zabezpieczeniem utrzymania temperatury w pomieszczeniu na stałym poziomie nie przekraczającym (max) 32oC oraz wilgotności na poziomie 60%



UWAGA!!!

Przewidzieć wzmocnienia ściennie dla mebli i urządzeń wiszących na ścianach GK: półki, szafki, umywalki, baterie prysznicowe

 TANAKE 02-884 Warszawa, ul. Puławska 426 Tel. (22) 336 90 00, Fax (22) 336 90 09			
Temat: Klub studencki Uniwersytet Muzyczny im. Fryderyka Chopina		Branża: Technologia	
Adres: Warszawa, ul. Okólnik 2		Faza: P.T.	
Treść: Wytyczne instalacyjne dla branż projektowych		Skala: 1:50	
Projektowała: mgr inż. Paulina Brzezińska brzezińska@tanake.com.pl		Data: 21.05.2014r.	
Opracował: mgr inż. Paweł Pisarski pisarski@tanake.com.pl		Rzut: Przyziemia	
Nr rys.: 1/2		Projekt jest własnością firmy TANAKE i chroniony prawem autorskim	